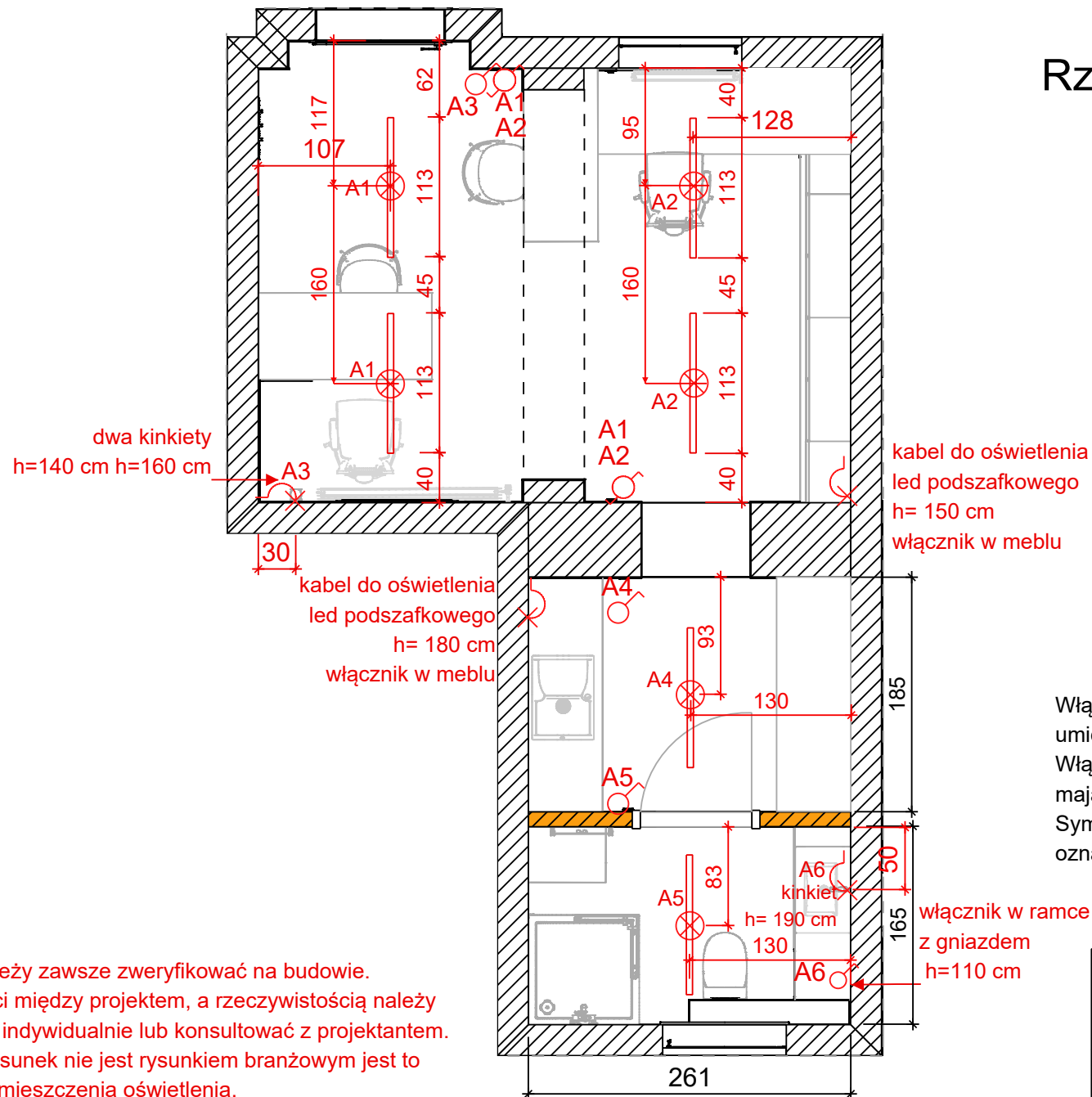


Rzut oświetlenia



ściana działowa do wybudowania

- Punkt świetlny sufitowy oprawa
- Punkt świetlny ścienny
- Włącznik pojedynczy
- Włącznik schodowy podwójny

Włączniki projektowane bez opisu umieścić na wys. h=100 cm, Włączniki, które są na innej wysokości mają dodatkowy opis. Symbol dwóch włączników obok siebie oznacza usytuowanie ich w jednej linii poziomej.

Wymiary należy zawsze zweryfikować na budowie. Rozbieżności między projektem, a rzeczywistością należy rozpatrywać indywidualnie lub konsultować z projektantem. Powyższy rysunek nie jest rysunkiem branżowym jest to schemat rozmieszczenia oświetlenia.

Nazwa rysunku	DOROTA KOT PRACOWNIA PROJEKTOWA biuro@dorotakot.pl	SKALA	1:50
	Rzut oświetlenia	PROJEKT NADLEŚNICTWA	